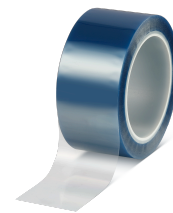




tesa[®] 50650 Conformable

Informazioni Prodotto

Nastro da mascheratura blu in poliestere/silicone



Descrizione prodotto

tesa[®] 50650 è un nastro blu adatto alle alte temperature caratterizzato da un supporto in poliestere con un adesivo in silicone.

Presenta le seguenti caratteristiche:

- Resistenza alle alte temperature
- Copertura bordi taglienti
- Conformabile per l'uso su superfici irregolari

- Rimovibile senza lasciare residui

Applicazione

Mascherare le aree non rivestite durante il processo di essiccazione in forno

Informazioni Tecniche (valori medi)

I valori presenti in questa sezione dovrebbero essere considerati rappresentativi e non dovrebbero essere usati per scopi precisi.

Composizione prodotto

- | | | | |
|-----------------|----------|-------------------|-------|
| • Supporto | PETP | • Spessore totale | 55 µm |
| • Massa adesiva | silicone | | |

Proprietà/Valori di prestazione

- | | | | |
|----------------------------|---------|-------------------------------|--------|
| • Allungamento a rottura | 120 % | • Resistenza alla temperatura | 220 °C |
| • Resistenza alla trazione | 50 N/cm | • Strappabile a mano | basso |
| • Facile da rimuovere | Si | | |

Adesione ai valori

- | | |
|-----------|----------|
| • Acciaio | 3.3 N/cm |
|-----------|----------|



tesa[®] 50650 Conformable

Informazioni Prodotto

Disclaimer

I nastri adesivi tesa vengono utilizzati in svariati settori per rispondere ad un'ampissima casistica di necessità. Le nostre pubblicazioni riportano numerosi esempi d'uso tendenti ad indirizzare l'utilizzatore verso la miglior soluzione di uno specifico problema. Ogni prodotto tesa è stato sviluppato per essere idoneo ad una particolare gamma di applicazione. Ciononostante, l'esperienza dimostra che anche a riguardo di un dato problema le soluzioni possono differire da caso a caso. Per questo è auspicato che si proceda, ove possibile ai propri tests, allo scopo di meglio verificare l'attitudine del nastro adesivo tesa scelto alla specifica prestazione richiesta. Il servizio tecnico tesa è a completa disposizione. Tutte le informazioni e le raccomandazioni riportate nelle nostre pubblicazioni sono frutto di esperienza teorica e pratica e sono divulgate nella più assoluta buona fede, anche se non comportano alcuna forma di garanzia, né possono essere considerate base per specifiche tecniche.



Per ulteriori informazioni sul prodotto visitare <http://l.tesa.com/?ip=50650>